

# STAINLESS BOTTLE

和柄ステンレスボトル

保温保冷  
Hot & Cold

ワンタッチ  
オープン

# JAPAN DESIGN

350ml



各2,800円 (税込各3,080円)

商品仕様

- ・実容量 / 0.35L
- ・真空断熱二重構造
- ・保温効力 / 63度以上 (6時間)
- ・保冷効力 / 8度以下 (6時間)
- ・本体サイズ /  
約高さ 190×幅 65×奥行 75mm  
(パッケージサイズ)
- 約高さ 200×幅 70×奥行 78mm
- ・本体重量 / 約 235g

材質

- ・本体 / ステンレス鋼 (内びん: 銅めっき)
- ・フタ・飲み口 / ポリプロピレン
- ・パッキン / シリコンゴム

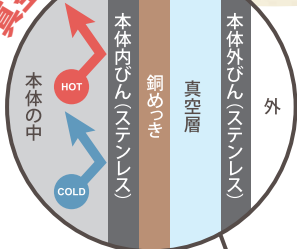
タグ



大きさ比率

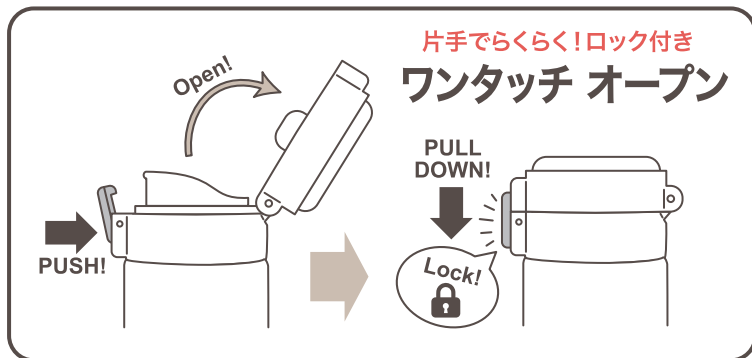
専用パッケージ付き

真空断熱2重構造!



※イラストはイメージです

銅めっき加工で  
保温保冷の  
効果アップ!



WB003-1【舞妓】



4937996950674



WB003-2【縁起物】



4937996950681



WB003-3【富士】



4937996950698



WB003-4【柴犬】



4937996950704



WB003-5【寿司】



4937996950711

約 65mm

約 190mm

※電子レンジや冷凍庫、食洗機での使用は絶対におやめください。変形や変色、破損の原因になります。

※保温効力とは、室温 20℃±2℃において、製品に熱湯を飲み口の下端まで入れ、縦置きにした状態で熱湯が 95℃±1℃の時からフタをして、6時間放置した場合におけるその湯の温度です。

※保冷効力とは、室温 20℃±2℃において、製品に冷水を飲み口の下端まで入れ、縦置きにした状態で水温が 4℃±1℃の時からフタをして、6時間放置した場合におけるその水の温度です。

# STAINLESS BOTTLE

和柄ステンレスボトル

保温保冷  
Hot & Cold

ワンタッチ  
オープン

# JAPAN DESIGN

450ml



各3,000円 (税込各3,300円)

商品仕様

- ・実容量 / 0.45L
- ・真空断熱二重構造
- ・保温効力 / 68度以上 (6時間)
- ・保冷効力 / 7度以下 (6時間)
- ・本体サイズ /  
約高さ 230×幅 65×奥行 75mm  
(パッケージサイズ)
- 約高さ 240×幅 70×奥行 78mm
- ・本体重量 / 約 250g

材質

- ・本体 / ステンレス鋼 (内びん: 銅めっき)
- ・フタ・飲み口 / ポリプロピレン
- ・パッキン / シリコンゴム

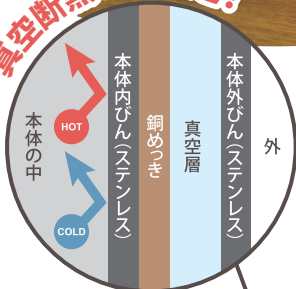
タグ



大きさ比率

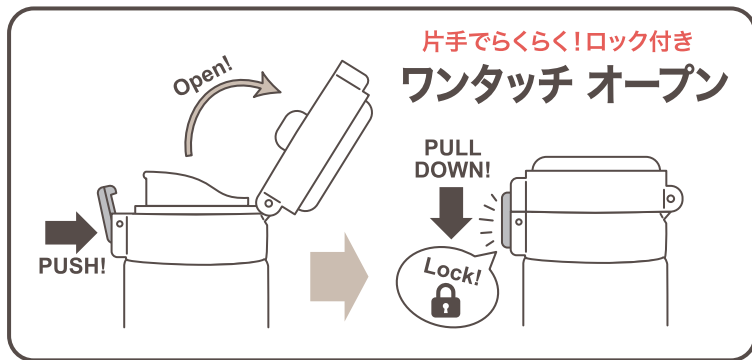
専用パッケージ付き

真空断熱2重構造!



※イラストはイメージです

銅めっき加工で  
保温保冷の  
効果アップ!



WB004-1【舞妓】



4937996950728



WB004-2【縁起物】



4937996950735



WB004-3【富士】



4937996950742



WB004-4【柴犬】



4937996950759



WB004-5【寿司】



4937996950766

約 65mm

約 230mm

※電子レンジや冷凍庫、食洗機での使用は絶対におやめください。変形や変色、破損の原因になります。

※保温効力とは、室温 20℃±2℃において、製品に熱湯を飲み口の下端まで入れ、縦置きにした状態で熱湯が 95℃±1℃の時からフタをして、6時間放置した場合におけるその湯の温度です。

※保冷効力とは、室温 20℃±2℃において、製品に冷水を飲み口の下端まで入れ、縦置きにした状態で水温が 4℃±1℃の時からフタをして、6時間放置した場合におけるその水の温度です。