

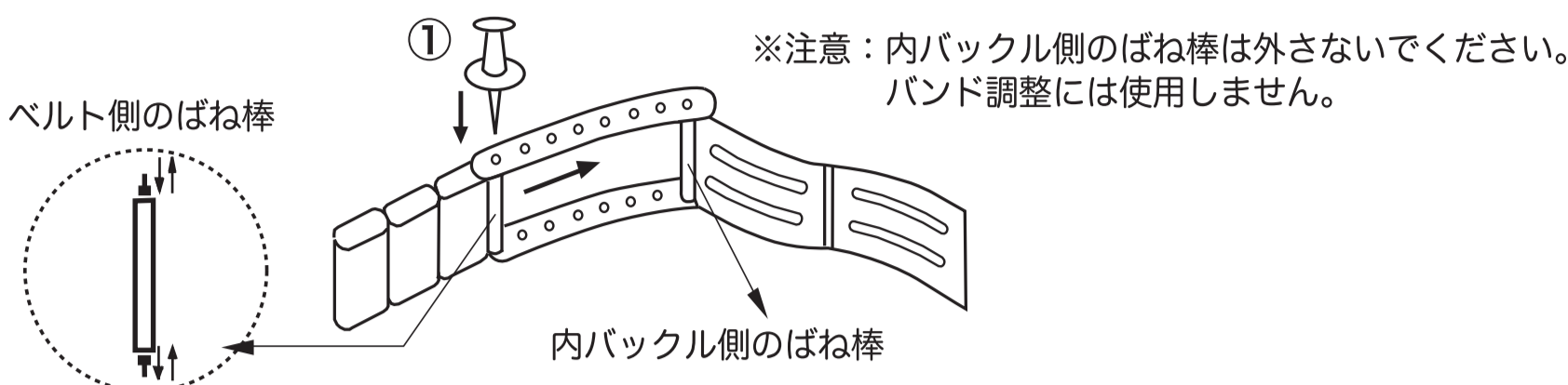
# メタルバンドの調整方法

## 《バンドサイズの調整方法》

バンドのサイズ調整方法は製品によって異なります。お買い上げ商品のバンド形状をご確認ください。  
**ジャバラ・テグス・バングル形状の時計はバンドサイズの調整は出来ません。** なお、これらの製品に想定以上の力が加わったり開きすぎますと、破損の恐れがございます。お取り扱いにご注意ください。  
 ※スライダの余った部分のカットは出来ません。  
 ※表記外のサイズ調整の場合やご自身で調整が出来ない場合、専用工具が必要な場合などは時計販売店、もしくは当社時計サービスセンターまでご依頼ください。

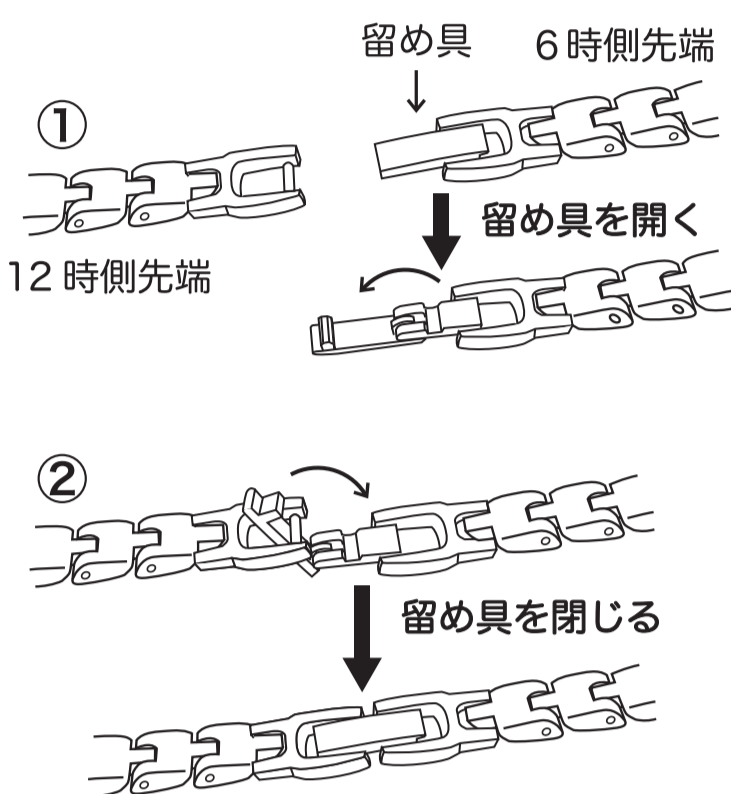
### 3つ折バックル式バンドの調整

- ① 先端の細い金具を使いベルト側のばね棒を押さえます。
- ② ばね棒が飛び出さないよう指でカバーしながら、ベルトを手前にスライドさせバックルから外します。
- ③ ベルトを適切な位置で固定してください。



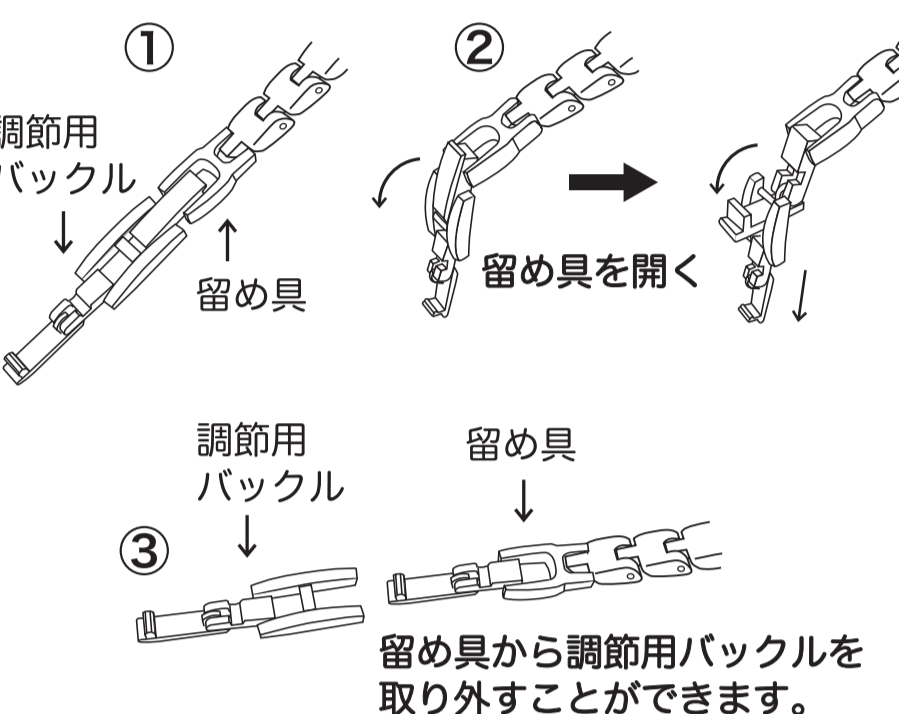
### プレスレットタイプの付け方

- ① 6時側先端の留め具(バックル)を開きます。
- ② 12時側先端に開いた留め具を通して留め具を閉じます。



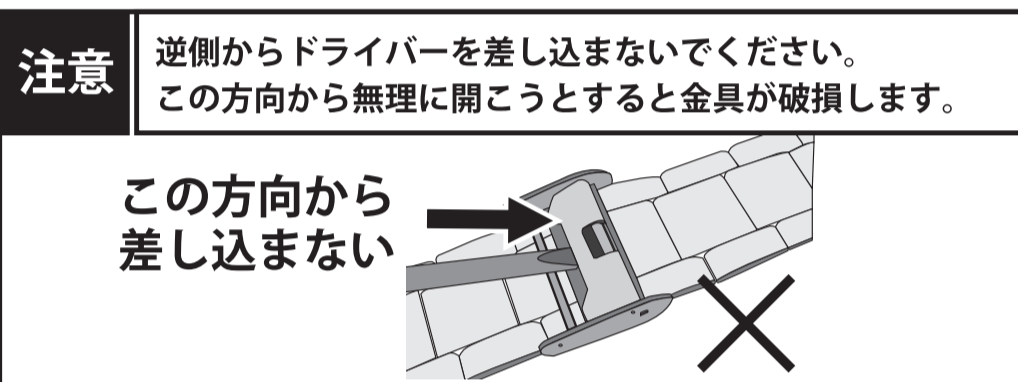
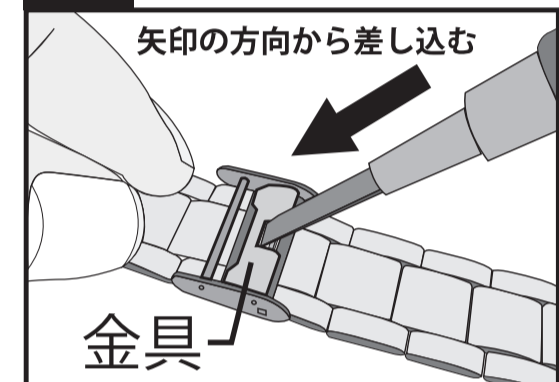
### ダブルバックル・トリプルバックルタイプについて

長さ調整用バックルを取り外すことにより、ベルトの長さを調節できます。  
 (ダブルバックルの場合、長さ調整用バックル1個、トリプルバックルの場合、2個付属します。)

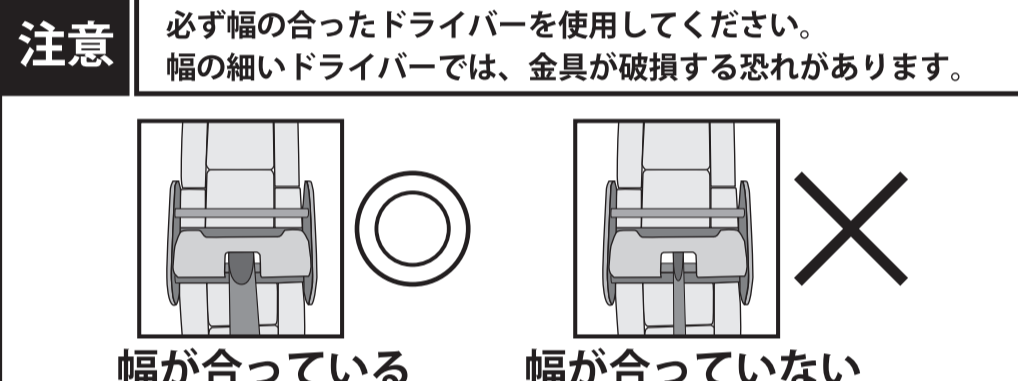
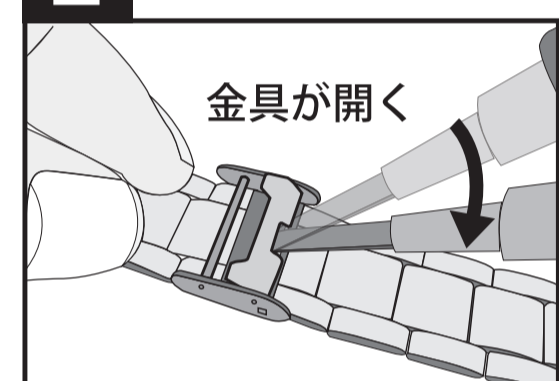


### スライダー式バンドの調整

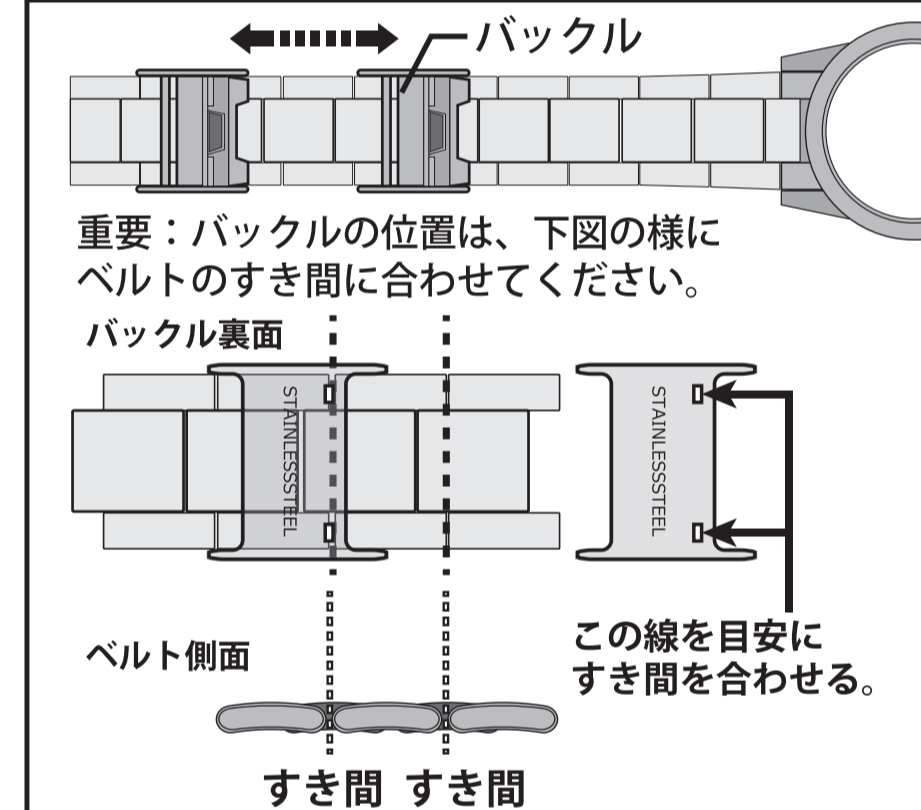
- 1 マイナスドライバーを金具に差し込みます。



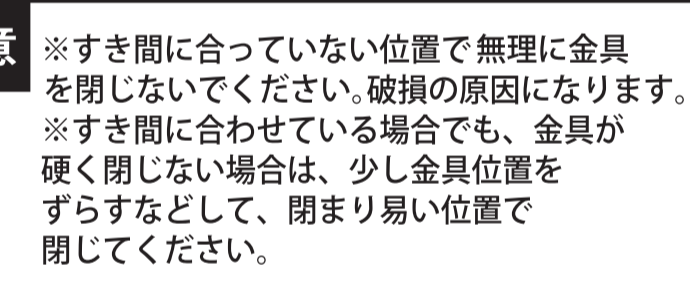
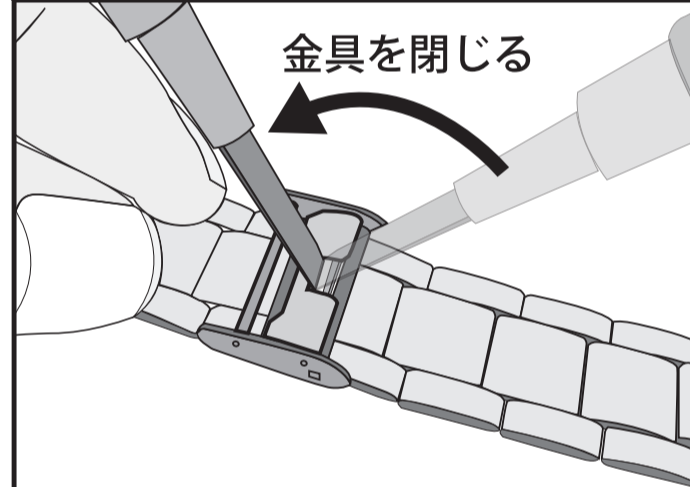
- 2 差した状態で、ドライバーを下げると金具が開きます。てこの原理です。



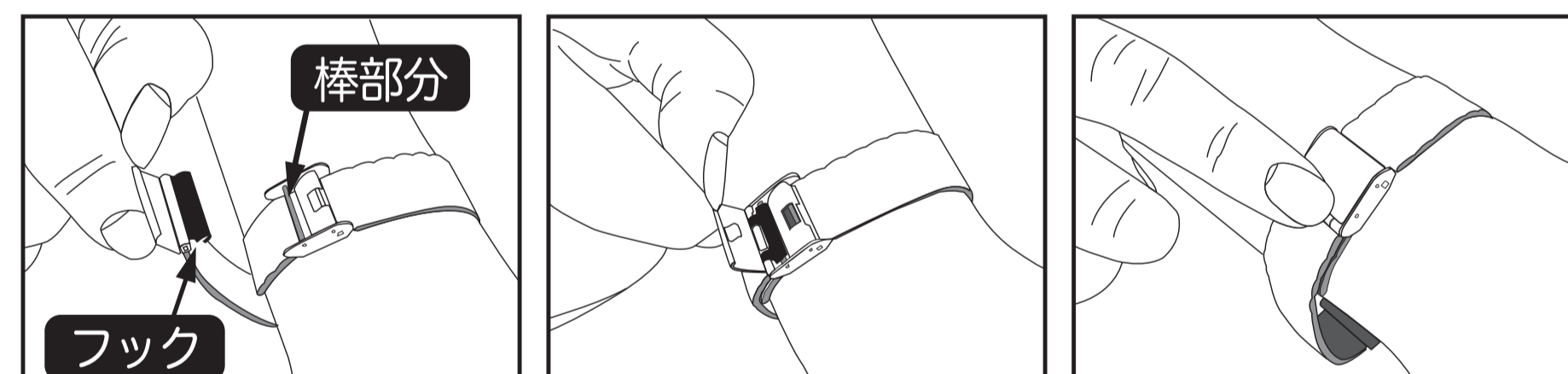
- 3 バックルをスライドさせて位置を決めます。



- 4 再度、ドライバーを金具に差し込み矢印の方向に戻します。



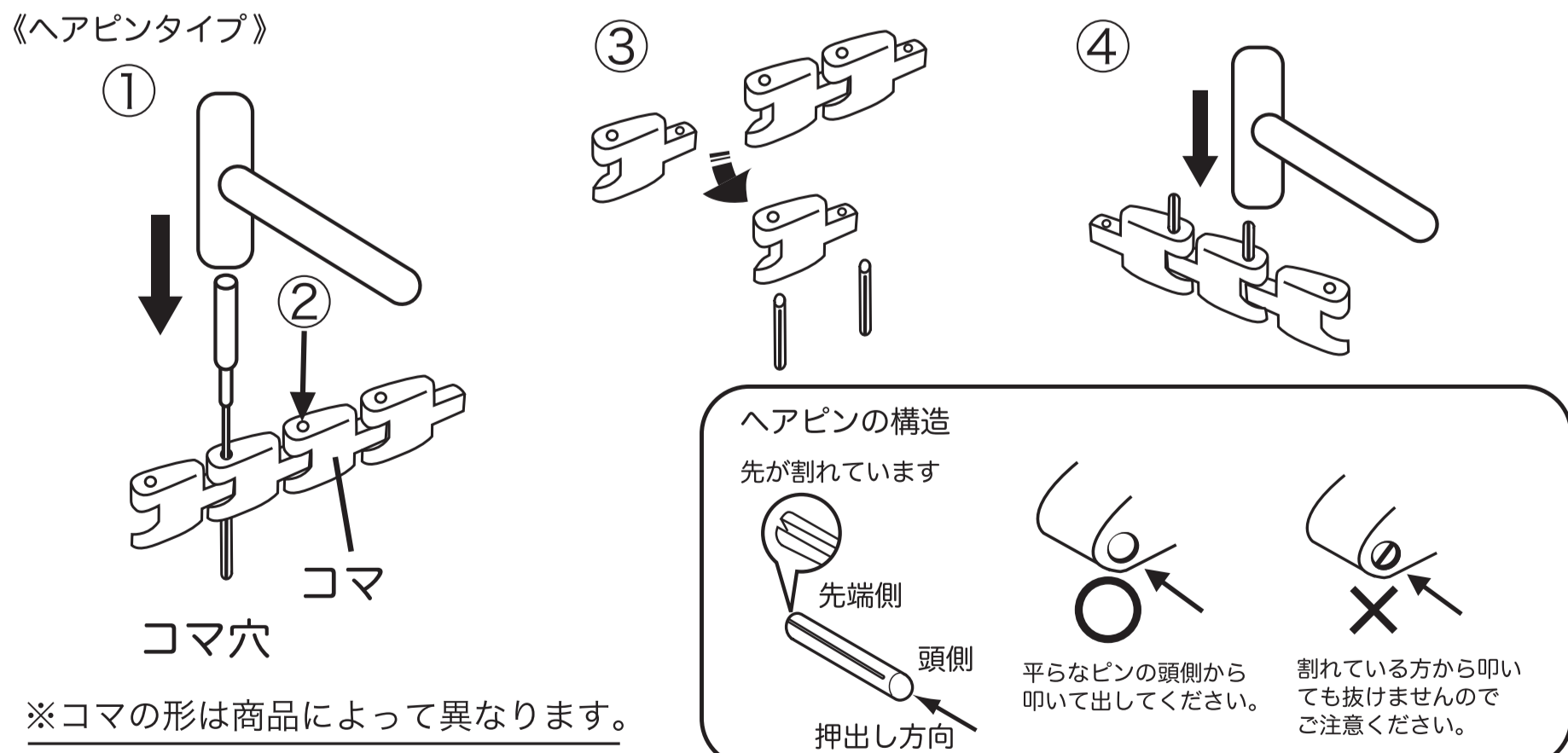
### スライダー式バンドのとり付け方 ※スライダー式バンドの商品をご購入された方へ



- ① 時計を腕に巻き付ける。
- ② フック部分をバックルの棒部分に引っ掛ける。  
※フック全体を棒にしっかりと引っ掛けてください。
- ③ 留め金を指で押ししっかり閉じる。

### ヘアピンタイプのバンド調整 ※サイズ調整には特殊工具が必要です。

コマが連結して1本のベルトになっています。連結部分は金属のヘアピンで固定されています。  
 ①先端の細い金具を使いヘアピンの頭側を叩いて外へ押し出します。  
 ②手順①を繰り返すと1つのコマを取り外せます。  
 ③ベルトが適切な長さになるまで必要な数のコマを取り外します。  
 ※手順①および③を行う際、ヘアピンは必ず頭側から押し出してください。先端側に必要以上の力をかけるとヘアピンが壊れる可能性があります。  
 ④ベルトを繋ぎ合わせヘアピンをコマ穴に差し込みベルトを固定します。この時、必ず頭側からコマ穴に差し込んでください。ヘアピンの先端部分を上から垂直に叩いてコマ穴にヘアピンが全て入るまで叩いてください。  
 ※先端部分がはみ出していないか最後に確認してください。



※ご不明な点があれば、お手数ですが下記までご連絡ください。

#### 電話でのお問い合わせ

【時計サービスセンター】  
**03-3842-3844 [有料ダイヤル]**

#### メールでのお問い合わせ

メールでご案内をご希望の方は、弊社ホームページ内のお問い合わせフォームにて、お問い合わせ項目の「修理・アフターサービスに関するお問い合わせ」をご選択ください。

<https://sunflame.jp/contactform>